

Справка об итогах районного добровольного выборочного мониторинга (ДВМ) по оценке качества образования в 11-х классах по математике в формате ЕГЭ базового уровня от 12 декабря 2017 года

1. Организация ДВМ

Районный добровольный выборочный мониторинг (ДВМ) (в формате ЕГЭ – базовый уровень) по оценке качества образования по математике в 11-х классах Московского района проводился с 11 декабря по 13 декабря 2017 года в 19 ОУ района (ГБОУ школа № 1 с углублённым изучением английского языка, ГБОУ школа № 353, ГБОУ СОШ № 354, ГБОУ школа № 355, ГБОУ школа № 356 с углублённым изучением немецкого языка, ГБОУ школа № 358, ГБОУ школа № 508 с углублённым изучением образовательных областей «Искусство» и «Технология», ГБОУ школа № 510 с углублённым изучением английского языка, ГБОУ СОШ № 519, ГБОУ гимназия № 524, ГБОУ школа № 536 имени Т.И. Гончаровой, ГБОУ школа № 537, ГБОУ школа № 543, ГБОУ школа № 544 с углублённым изучением английского языка, ГБОУ школа № 594, ГБОУ школа № 684 «Берегиня», ГБОУ «Морская школа», ЧОУ «Тет-а-тет» и ЧОУ «СТУДИУМ»). Писали ДКР 514 учащихся 11-х классов.

По многочисленным просьбам учителей математики в период с 11 по 13 декабря 2017 года проводилась тренировочная добровольная диагностическая работа в 11-х классах по математике (в формате ЕГЭ базового уровня) по текстам, выбранными или составленными ОУ в соответствии со спецификацией ЕГЭ 2018 года. Участие ОУ - добровольное. ИМЦ Московского района рекомендовало обязательное участие ОУ с невысокими результатами ЕГЭ 2017 года: ГБОУ школа № 353, ГБОУ школа № 543, ГБОУ школа № 684 «Берегиня» и ГБОУ Морская школа (все указанные школы участвовали в ДВМ).

Не участвовали в ДВМ учащиеся 16 ОУ района: ГБОУ школа № 351 с углублённым изучением французского языка, ГБОУ школа № 362; ГБОУ ФМЛ № 366, ГБОУ школа № 371 с углублённым изучением французского, английского и русского языков; ГБОУ школа № 372; ГБОУ лицей № 373, ГБОУ школа № 484, ГБОУ школа № 485 с углублённым изучением французского языка, ГБОУ школа № 489, ГБОУ школа № 495, ГБОУ школа № 496, ГБОУ школа № 507, ГБОУ школа № 525 с углублённым изучением английского языка, ГБОУ гимназия № 526, ГБОУ школа № 643 и НОУ ЧОУ «Северная Венеция».

Цель работы - методическая и дидактическая помощь учителям в подготовке учащихся к ЕГЭ, получение информации об усвоении учащимися материала курса геометрии и алгебры и начал анализа 10-11 классов, получение информации об уровне готовности учащихся к ЕГЭ базового уровня и получение информации об умении учащихся работать с тестами.

Работа выполнялась на Бланках ЕГЭ - 2018. Бланки заполнялись чёрной гелевой ручкой. Черновики - лист бумаги формата А4. Во время выполнения учащимися ДВМ в формате ЕГЭ разрешено было пользоваться линейкой. Калькулятором пользоваться было запрещено. При наличии мобильного телефона и других мобильных устройств осуществлялось удаление из кабинета (за работу выставлялось 0 баллов и отметка «2»).

Продолжительность работы – 180 минут.

За выполнение работы выставлялись две оценки: аттестационная отметка и тестовый балл. За каждое верно решённое задание начислялся 1 тестовый балл. Таким образом, максимально возможное число тестовых баллов за всю работу равно 20 баллам.

Работа состояла из 20 обязательных заданий базового уровня. Каждое задание (задание № 1 – задание № 20) надо было решить на черновике формата А4 и записать ответ чёрной гелевой ручкой в Бланк ответов № 1 строго по образцу. Ответы, записанные

не строго по образцу, не засчитывались и оценивались в 0 баллов. Записи на черновиках не засчитывались.

1.1. Содержание и структура ДВМ

В районном ДВМ полностью совпадали содержание и структура с экзаменационной работой по математике ЕГЭ 2018.

Содержание и структура экзаменационной работы дают возможность достаточно полно проверить комплекс умений и навыков по предмету:

- уметь использовать приобретённые знания и умения в практической деятельности и повседневной жизни;
- уметь выполнять вычисления и преобразования;
- уметь решать уравнения и неравенства;
- уметь выполнять действия с функциями;
- уметь выполнять действия с геометрическими фигурами;
- уметь строить и исследовать математические модели.

1.1.1. Рекомендуемые критерии перевода тестового балла в аттестационную отметку

Таблица 1

Тестовый балл	0 – 6	7 – 11	12 – 16	17 - 20
Аттестационная отметка	«2»	«3»	«4»	«5»

В Таблице 1 дан перевод тестовых баллов, полученных за выполнение ДВМ от 12.12.2017 года, в аттестационную отметку.

Отметка «два» ставится, если учащийся получил от 0 баллов до 6 тестовых баллов. Отметка «три» ставится, если учащийся получил от 7 баллов до 11 тестовых баллов. Отметка «четыре» ставится, если учащийся получил от 12 баллов до 16 тестовых баллов. Отметка «пять» ставится, если учащийся получил от 17 до 20 тестовых баллов.

2. Количество учащихся, выполнявших базовый вариант ДВМ, по ОУ района

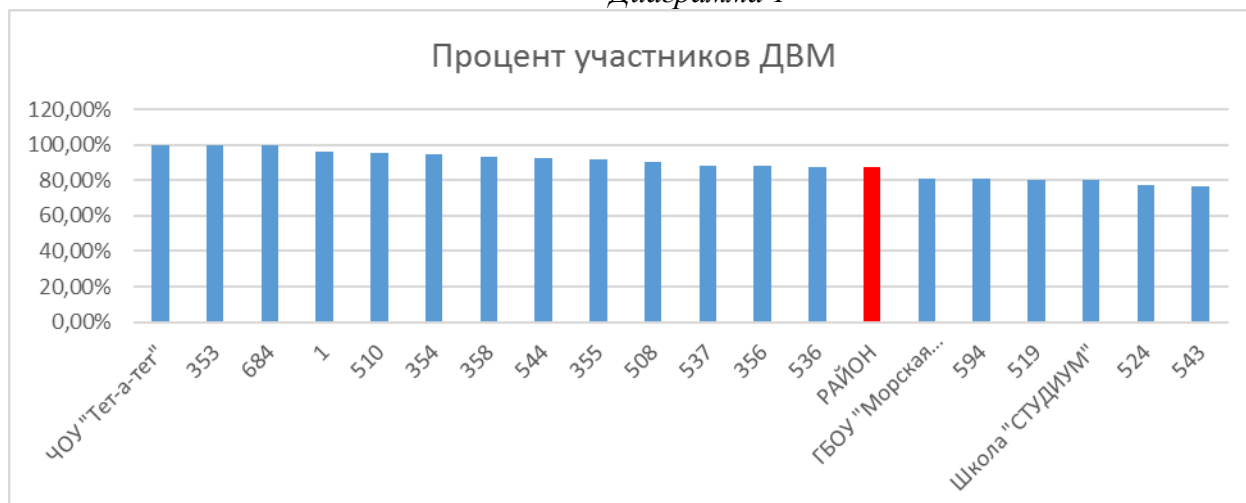
Таблица 2

Номер ОУ	Количество учащихся 11-х классов	Количество учащихся 11 классов, выполнявших базовый вариант ДВМ	Процент участников ДВМ
ЧОУ «Тет-а-тет»	11	11	100%
1	27	26	96,30%
353	10	10	100%
354	19	18	94,74%
355	25	23	92,00%
356	58	51	87,93%
358	31	29	93,55%
508	31	28	90,32%
510	24	23	95,83%
519	30	24	80,00%
524	75	58	77,33%
536	32	28	87,50%
537	26	23	88,46%
543	30	23	76,67%
544	54	50	92,59%
594	47	38	80,85%
684	21	21	100%
«Морская школа»	32	26	81,25%
«СТУДИУМ»	5	4	80,00%
РАЙОН	588	514	87,41%

В Таблице 2 дано количество учащихся, выполнявших базовый вариант ДВМ, по ОУ района. В ДВМ участвовали **87,41 %** учащихся из 19 ОУ района.

2.1. Процент участников ДВМ

Диаграмма 1



На *Диаграмме 1* дан процент участников ДВМ по ОУ района. В ДВМ участвовали все учащиеся 11-х классов (100 % учащихся) **3 ОУ** района: ГБОУ школа № 353, ГБОУ школа № 684 «Берегиня» и ЧОУ «Тет-а-тет».

Выше районного уровня процент участников ДВМ в **13 ОУ** района: ГБОУ школа № 1 с углублённым изучением английского языка, ГБОУ школа № 353, ГБОУ СОШ № 354, ГБОУ школа № 355, ГБОУ школа № 356 с углублённым изучением немецкого языка, ГБОУ школа № 358, ГБОУ школа № 508 с углублённым изучением образовательных областей «Искусство» и «Технология», ГБОУ школа № 510 с углублённым изучением английского языка, ГБОУ школа № 536 имени Т.И. Гончаровой, ГБОУ школа № 537, ГБОУ школа № 544 с углублённым изучением английского языка, ГБОУ школа № 684 «Берегиня» и ЧОУ «Тет-а-тет».

Самый низкий процент участников ДВМ в ГБОУ школа № 543 - 76,67 % учащихся 11-х классов.

2.2. Количество учащихся, получивших минимально 0 баллов, и учащихся, получивших максимально 20 баллов

Таблица 3

Номер ОУ	Количество учащихся, выполнявших ДВМ	Количество учащихся, получивших 0 баллов	Количество учащихся, получивших максимально 20 баллов
«Тет-а-тет»	11	0	0
1	26	0	4
353	10	0	0
354	18	0	0
355	23	0	0
356	51	0	1
358	29	0	1
508	28	0	0
510	23	0	0
519	24	0	0
524	58	0	0
536	28	0	3
537	23	0	0
543	23	0	0
544	50	0	2
594	38	0	0
684	21	0	0
«Морская школа»	26	0	0
«Студиум»	4	0	0
РАЙОН	514	0	11

В *Таблице 3* дано количество учащихся, получивших за ДВМ минимально 0 баллов, и учащихся, получивших максимально 20 баллов по ОУ района.

Учащихся, получивших за ДВМ минимально 0 баллов, в ОУ района нет.

Максимально 20 баллов за ДВМ получили 11 учащихся района:

- ГБОУ школа № 1 с углублённым изучением английского языка - 4 учащихся;
- ГБОУ школа № 536 имени Т.И. Гончаровой – 3 учащихся;
- ГБОУ школа № 544 с углублённым изучением английского языка – 2 учащихся;
- по 1 учащемуся - в ГБОУ школа № 356 с углублённым изучением немецкого языка и ГБОУ школа № 358.

3. Отметки за ДВМ

3.1. Отметки за ДВМ по ОУ

Таблица 4

Номер ОУ	Писали ДКР	Отметка				Средняя отметка	
		«2»	«3»	«4»	«5»	2016 год	2017 год
«Тет-а-тет»	11	0	4	5	2	3,75	3,82
1	26	0	0	9	17	4,68	4,65
353	10	0	4	3	3	3,20	3,90
354	18	0	4	12	2	3,81	3,89
355	23	4	9	8	2	3,81	3,35
356	51	0	10	25	16	3,89	4,12
358	29	0	3	16	10	4,32	4,24
508	28	1	8	14	5	3,72	3,82
510	23	0	8	10	5	3,63	3,87
519	24	2	15	6	1	3,78	3,25
524	58	0	4	31	23	4,31	4,33
536	28	1	9	9	9	3,92	3,93
537	23	0	11	11	1	3,70	3,57
543	23	6	15	2	0	4,63	2,83
544	50	0	11	24	14	4,22	3,98
594	38	0	6	20	12	4,19	4,16
684	21	1	3	11	6	3,95	4,05
«Морская школа»	26	3	7	12	4	2,95	3,65
«СТУДИУМ»	4	0	2	2	0	4,67	3,50
РАЙОН	514	18	133	230	132	4,01	3,92

В *Таблице 4* даны отметки за ДВМ по ОУ района.

Нет двоек в 12 ОУ района: ГБОУ школа № 1 с углублённым изучением английского языка, ГБОУ школа № 353, ГБОУ СОШ № 354, ГБОУ школа № 356 с углублённым изучением немецкого языка, ГБОУ школа № 358, ГБОУ школа № 510 с углублённым изучением английского языка, ГБОУ гимназия № 524, ГБОУ школа № 537, ГБОУ школа № 544 с углублённым изучением английского языка, ГБОУ школа № 594, ЧОУ «Тет-а-тет» и ЧОУ «СТУДИУМ». В 11-х классах данных ОУ учащиеся продемонстрировали свою готовность к успешной сдаче ЕГЭ базового уровня.

В то же время 18 учащихся района получили отметку «2», тем самым эти учащиеся вошли в группу «риска» - возможного неполучения аттестата. Эти учащиеся обучаются в 7 ОУ района:

- ГБОУ школа № 543 - 6 учащихся;
- ГБОУ школа № 355 - 4 учащихся;
- ГБОУ «Морская школа» - 3 учащихся;
- ГБОУ СОШ № 519 - 2 учащихся;

- по 1 учащемуся в ГБОУ школа № 508 с углублённым изучением образовательных областей «Искусство» и «Технология», ГБОУ школа № 536 имени Т.И. Гончаровой и ГБОУ школа № 684 «Берегиня».

Во всех классах ОУ района есть учащиеся, получившие отметку «4».

Только отметки «5» и «4» получили учащиеся ГБОУ школа № 1 с углублённым изучением английского языка.

Нет пятёрок за ДВМ в ГБОУ школа № 543 и НОУ ЧОШ «Студиум».

По сравнению с прошлым годом **повысилась** средняя отметка за ДВМ в **10 ОУ** района: ГБОУ школа № 353, ГБОУ СОШ № 354, ГБОУ школа № 356 с углублённым изучением немецкого языка, ГБОУ школа № 508 с углублённым изучением образовательных областей «Искусство» и «Технология», ГБОУ школа № 510 с углублённым изучением английского языка, ГБОУ гимназия № 524, ГБОУ школа № 536 имени Т.И. Гончаровой, ГБОУ школа № 684 «Берегиня», ГБОУ «Морская школа» и ЧОУ «Тет-а-тет».

По сравнению с прошлым годом **понижилась** средняя отметка за ДВМ в **9 ОУ** района: ГБОУ школа № 1 с углублённым изучением английского языка, ГБОУ школа № 355, ГБОУ школа № 358, ГБОУ СОШ № 519, ГБОУ школа № 537, ГБОУ школа № 543, ГБОУ школа № 544 с углублённым изучением английского языка, ГБОУ школа № 594 и ЧОУ «СТУДИУМ».

3.2. Отметки за ДВМ по ОУ района (в процентах)

Таблица 5

Номер ОУ	Отметка			
	«2»	«3»	«4»	«5»
«Тет-а-тет»	0%	36%	45%	18%
1	0%	0%	34,62%	65,38%
353	0%	40,00%	30,00%	30,00%
354	0%	22,22%	66,67%	11,11%
355	17,39%	39,13%	34,78%	8,70%
356	0%	19,61%	49,02%	31,37%
358	0%	10,34%	55,17%	34,48%
508	3,57%	28,57%	50,00%	17,86%
510	0%	34,78%	43,48%	21,74%
519	8,33%	62,50%	25,00%	4,17%
524	0%	6,90%	53,45%	39,66%
536	3,57%	32,14%	32,14%	32,14%
537	0%	47,83%	47,83%	4,35%
543	26,09%	65,22%	8,70%	0%
544	0%	22,00%	48,00%	28,00%
594	0%	15,79%	52,63%	31,58%
684	4,76%	14,29%	52,38%	28,57%
«Морская школа»	11,54%	26,92%	46,15%	15,38%
«СТУДИУМ»	0%	50,00%	50,00%	0%
РАЙОН	3,50%	25,88%	44,75%	25,68%

В Таблице 5 даны в процентах отметки за ДКР по ОУ района.

Более 10 % двоек в ГБОУ «Морская школа» (11,54 % учащихся), в ГБОУ школа № 355 (17,39 % учащихся) и ГБОУ школа № 543 (26,09 % учащихся).

Четвёрки получили **44,75 %** учащихся района. Пятёрки получили **25,68 %** учащихся района. Всего четвёрок и пятёрок получили **70,43 %** учащихся района – замечательный результат.

Более 50 % четвёрок - в ГБОУ СОШ № 354 (66,67 % учащихся), ГБОУ школа № 508 с углублённым изучением образовательных областей «Искусство» и «Технология» (50% учащихся), ГБОУ школа № 594 (52,63 % учащихся), ГБОУ школа № 684 «Берегиня» (52,38 % учащихся) и НОУ ЧОШ «Студиум» (50 % учащихся).

Наибольшее количество пятёрок в процентном отношении получили учащиеся ГБОУ школа № 1 с углублённым изучением английского языка (65,38 % учащихся), ГБОУ гимназия № 524 (39,66 % учащихся), ГБОУ школа № 358 (34,48 % учащихся), ГБОУ школа № 536 имени Т.И. Гончаровой (32,14 % учащихся), ГБОУ школа № 594 (31,58 % учащихся), ГБОУ школа № 356 с углублённым изучением немецкого языка (31,37 % учащихся) и ГБОУ школа № 353 (30 % учащихся).

3.3. Отметки за ДВМ по району за 3 учебных года

Таблица 6

Учебный год	Дата	«2»	«3»	«4»	«5»
2015-2016	04.02.2016 года	5,23%	23,33%	52,92%	18,49%
2016-2017	12.12.2016 года	4,37%	21,97%	42,45%	31,21%
2017-2018	12.12.2017 года	3,50%	25,88%	44,75%	25,68%

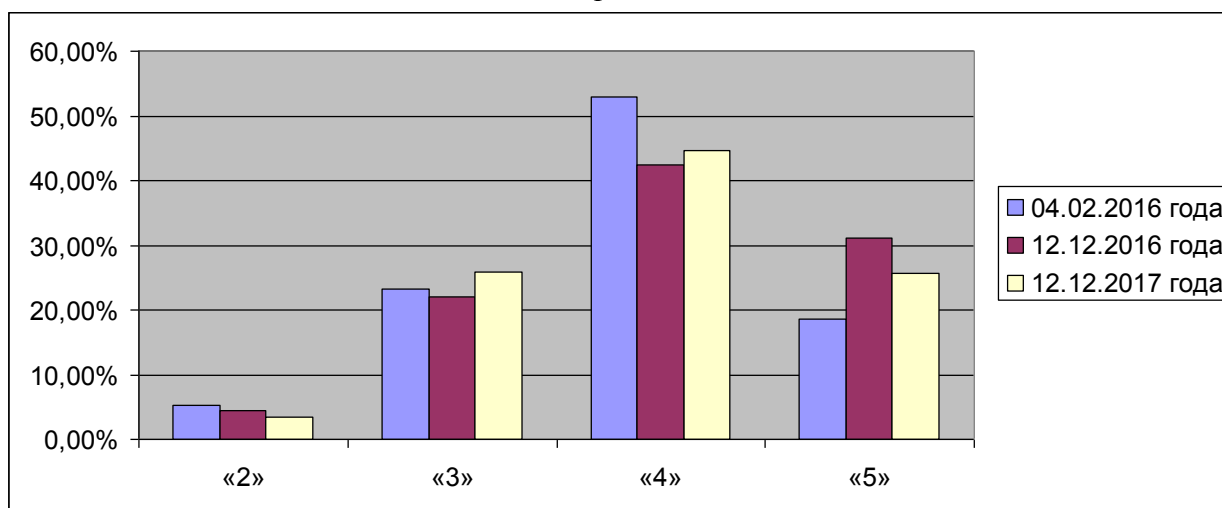
В Таблице 6 даны в процентах отметки за ДВМ по району за 3 учебных года: 2015-2016 учебный год от 04.02.2016 года, 2016-2017 учебный год от 12.12.2016 года и 2017-2018 учебный год от 12.12.2017 года.

В течение трёх учебных лет: в 2015-2016 учебном году от 04.02.2016 года, 2016-2017 учебном году от 12.12.2016 года и 2017-2018 учебном году от 12.12.2017 года наблюдается позитивная динамика уменьшения процента учащихся, получивших за ДВМ отметку «2».

В течение трёх учебных лет: в 2015-2016 учебном году от 04.02.2016 года, 2016-2017 учебном году от 12.12.2016 года и 2017-2018 учебном году от 12.12.2017 года наблюдается стабильная динамика хорошего качества знаний – не менее 70 % учащихся, получивших за ДВМ отметки «5» и «4».

3.4. Отметки за ДВМ по району за 3 учебных года

Диаграмма 2



На Диаграмме 2 даны в процентах отметки за ДВМ по району за 3 учебных года: 2015-2016 учебный год от 04.02.2016 года, 2016-2017 учебный год от 12.12.2016 года и 2017-2018 учебный год от 12.12.2017 года.

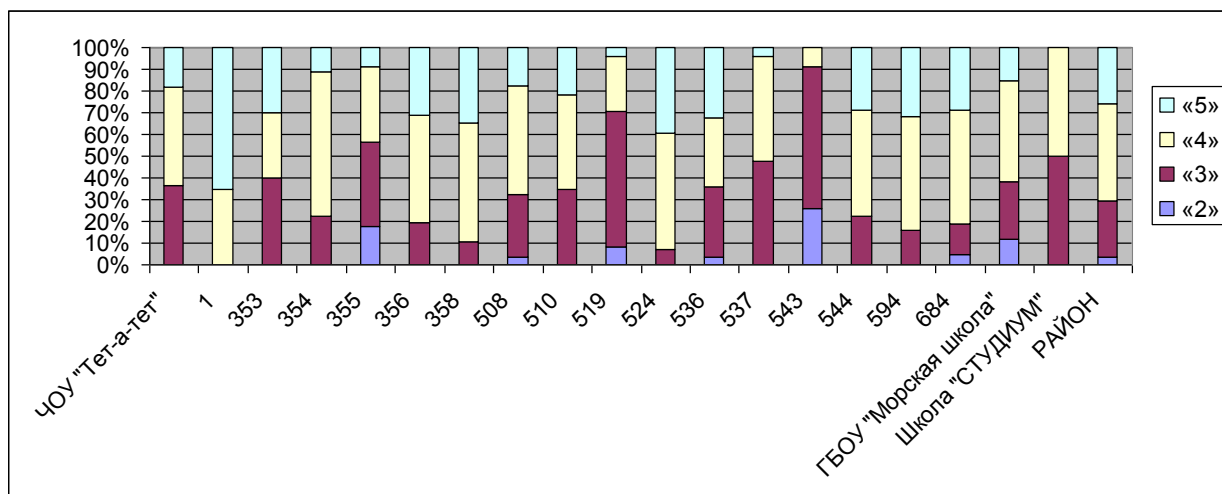
Двойки получили 3,5 % учащихся района – неплохой результат, что на 0,87 % лучше, чем в прошлом году. Тройки получили 25,88 % учащихся района, что на 3,87 % больше, чем в прошлом году.

Больше всего учащиеся района получили четвёрок. Четвёрки получили 44,75 % учащихся района, что на 2,3 % больше, чем в прошлом году.

Пятёрки получили 25,68 % учащихся района, что на 5,53 % меньше, чем в прошлом году.

3.5. Отметки за ДВМ по ОУ района

Диаграмма 3



На *Диаграмме 3* даны в процентах отметки за ДВМ по ОУ района. Лучшие отметки в районе получены учащимися ГБОУ школа № 1 с углублённым изучением английского языка; ГБОУ СОШ № 354, ГБОУ школа № 358, ГБОУ гимназия № 524, ГБОУ школа № 544 с углублённым изучением английского языка и ГБОУ школа № 594.

3.6. Ранжирование ОУ по средней отметке за ДВМ

Таблица 7

Номер ОУ	Средняя отметка
1	4,65
524	4,33
358	4,24
594	4,16
356	4,12
684	4,05
544	3,98
536	3,93
Район	3,92
353	3,90
354	3,89
510	3,87
508	3,82
«Тет-а-тет»	3,82
«Морская школа»	3,65
537	3,57
«Студиум»	3,50
355	3,35
519	3,25
543	2,83

В *Таблице 7* дано ранжирование ОУ по средней отметке за ДВМ.

Выше 4,00 средняя отметка в ГБОУ школа № 1 с углублённым изучением английского языка, ГБОУ школа № 356 с углублённым изучением немецкого языка, ГБОУ школа № 358, ГБОУ гимназия № 524, ГБОУ школа № 544 с углублённым изучением английского языка, ГБОУ школа № 594 и ГБОУ школа № 684 «Берегиня».

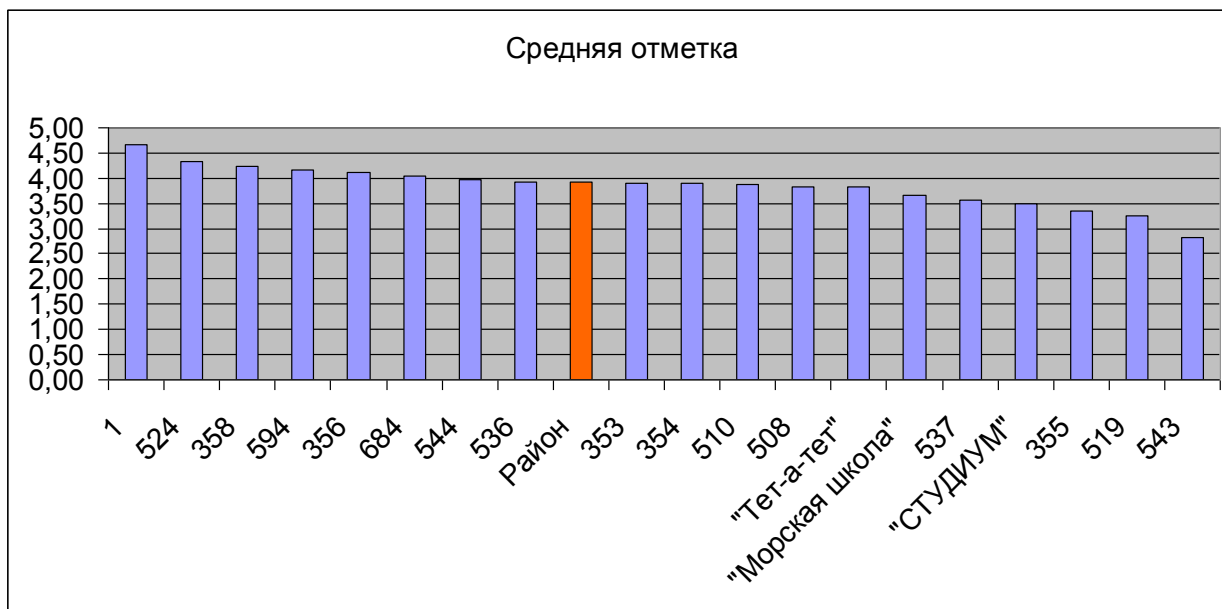
Средняя отметка за ДВМ по Московскому району невысокая – **3,92**. Выше районного уровня средняя отметка за ДВМ в **8 ОУ** района: ГБОУ школа № 1 с углублённым изучением английского языка, ГБОУ школа № 356 с углублённым изучением немецкого языка, ГБОУ школа № 358, ГБОУ гимназия № 524, ГБОУ школа №

544 с углублённым изучением английского языка, ГБОУ школа № 536 имени Т.И. Гончаровой, ГБОУ школа № 594 и ГБОУ школа № 684 «Берегиня».

Ниже районного уровня средняя отметка за ДКР в 11 ОУ района: ГБОУ школа № 353, ГБОУ СОШ № 354, ГБОУ школа № 355, ГБОУ школа № 508 с углублённым изучением образовательных областей «Искусство» и «Технология», ГБОУ школа № 510 с углублённым изучением английского языка, ГБОУ СОШ № 519, ГБОУ школа № 537, ГБОУ школа № 543, ГБОУ «Морская школа», ЧОУ «Тет-а-тет» и ЧОУ «СТУДИУМ».

3.7. Средняя отметка за ДВМ по ОУ района

Диаграмма 4



На *Диаграмме 4* дана средняя отметка за ДВМ по ОУ района. Самая высокая средняя отметка за ДВМ – в ГБОУ школа № 1 с углублённым изучением английского языка – средняя отметка 4,65.

Самая низкая средняя отметка за ДВМ – в ГБОУ школа № 543 – средняя отметка 2,83.

4. Средний балл за ДВМ

4.1. Средний балл по ОУ района

Таблица 8

Номер ОУ	Средний балл	
	2016 год	2017 год
ЧОУ «Тет-а-тет»	11,25	13,73
1	17,32	17,88
353	10,50	14,20
354	13,41	14,67
355	12,50	11,48
356	12,36	15,61
358	15,12	15,90
508	12,28	13,86
510	11,13	14,09
519	12,38	11,13
524	15,59	16,55
536	14,08	14,82
537	13,20	17,13
543	16,13	9,43
544	15,31	15,20
594	14,71	15,16
684	13,76	14,95
«Морская школа»	8,67	13,19
Школа «СТУДИУМ»	17,67	13,25
Район	13,97	14,70

В *Таблице 8* дан средний балл по ОУ района. Средний балл по району за ДВМ составляет **14,7 балла** (отметка «4» за базовый уровень ставится от 12 баллов до 16 баллов), тем самым – это хороший результат: **выше на 1,13 балла**, чем за ДКР от 04.02.2016 года, и **выше на 0,73 балла**, чем за ДКР от 12.12.2016 года.

4.2. Ранжирование по среднему баллу по ОУ района

Таблица 9

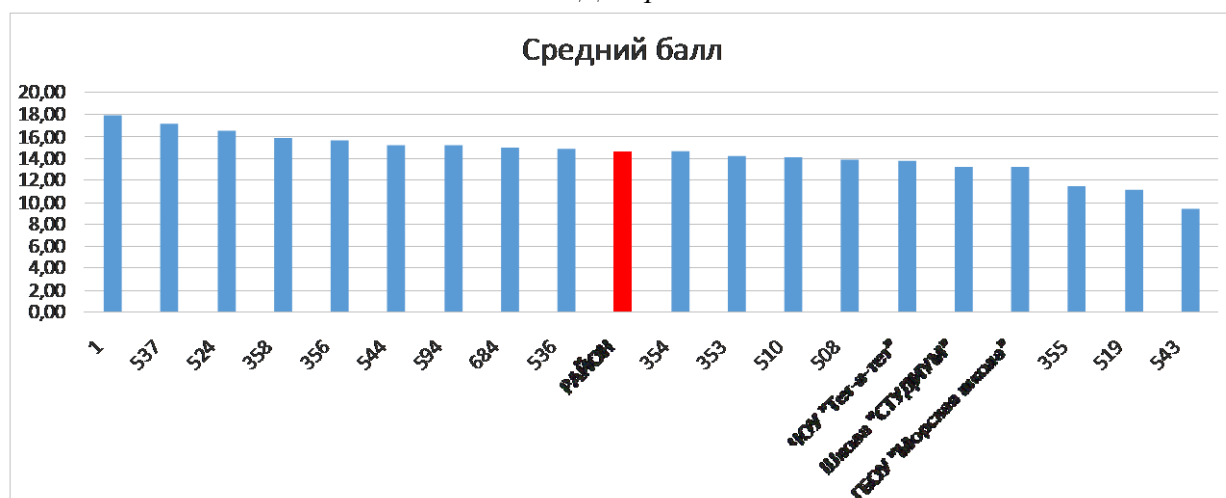
Номер ОУ	Средний балл
1	17,88
537	17,13
524	16,55
358	15,90
356	15,61
544	15,20
594	15,16
684	14,95
536	14,82
РАЙОН	14,70
354	14,67
353	14,20
510	14,09
508	13,86
«Тет-а-тет»	13,73
«СТУДИУМ»	13,25
«Морская школа»	13,19
355	11,48
519	11,13
543	9,43

В *Таблице 9* дано ранжирование по среднему баллу по ОУ района. Наивысший средний балл по району, который соответствует отметке 5, в **2 ОУ** района: ГБОУ школа № 1 с углублённым изучением английского языка - средний балл 17,88 балла и ГБОУ школа № 537 - средний балл 17,13 балла.

Самый низкий средний балл в районе – в ГБОУ школа № 543 составляет 9,43 балла (отметка «3» за базовый уровень ставится от 7 баллов до 11 баллов), тем самым – это средний результат.

4.3. Средний балл по ОУ района

Диаграмма 5



На *Диаграмме 5* дан средний балл за ДВМ по ОУ района. Выше районного уровня средний балл в **9 ОУ** района: ГБОУ школа № 1 с углублённым изучением английского языка, ГБОУ школа № 356 с углублённым изучением немецкого языка, ГБОУ школа №

358, ГБОУ гимназия № 524, ГБОУ школа № 536 имени Т.И. Гончаровой, ГБОУ школа № 537, ГБОУ школа № 544 с углублённым изучением английского языка, ГБОУ школа № 594 и ГБОУ школа № 684 «Берегиня».

Ниже районного уровня средний балл в **10 ОУ** района: ГБОУ школа № 353, ГБОУ СОШ № 354, ГБОУ школа № 355, ГБОУ школа № 508 с углублённым изучением образовательных областей «Искусство» и «Технология», ГБОУ школа № 510 с углублённым изучением английского языка, ГБОУ СОШ № 519, ГБОУ школа № 543, ГБОУ «Морская школа», ЧОУ «Тет-а-тет» и ЧОУ «СТУДИУМ».

5. Выполнение заданий ДВМ

5.1. Выполнение заданий ДВМ № 1 - № 10

Таблица 10

Номер ОУ	Писали работу	Номер задания									
		1	2	3	4	5	6	7	8	9	10
«Тет-а-тет»	11	10	7	7	7	9	9	9	6	10	8
1	26	26	23	19	24	21	26	19	25	24	23
353	10	10	9	8	5	8	10	6	6	10	7
354	18	14	15	13	11	8	16	12	14	18	16
355	23	18	15	15	9	15	16	9	15	18	10
356	51	46	42	39	37	40	45	44	29	51	29
358	29	25	26	26	27	22	26	25	24	29	8
508	28	20	22	22	20	15	18	23	14	26	18
510	23	20	19	18	15	15	19	16	17	21	14
519	24	11	15	12	11	8	18	16	17	23	10
524	58	55	50	50	58	44	54	38	49	54	53
536	28	27	19	27	19	24	21	20	17	25	17
537	23	16	14	23	14	21	20	19	20	23	21
543	23	16	10	12	15	6	13	10	12	18	5
544	50	42	39	46	30	32	43	38	39	47	29
594	38	30	33	28	28	23	29	30	24	36	25
684	21	17	16	18	16	13	17	18	9	19	10
«Морская школа»	26	16	16	19	18	11	22	20	20	26	13
«СТУДИУМ»	4	3	4	2	2	3	3	4	2	4	3
РАЙОН	514	422	394	404	366	338	425	376	359	482	319

В *Таблице 10* дано выполнение заданий № 1 - № 10 по ОУ района. Не справились с заданием № 1 (Найдите значение числового выражения с десятичными и обыкновенными дробями) большинство учащихся ГБОУ СОШ № 519.

Не справились с заданием № 2 (Найдите значение числового выражения со степенями чисел) большинство учащихся ГБОУ школа № 543.

Справились с заданием № 3 (Задача на проценты или на отношения величин) большинство учащихся района.

Не справились с заданием № 4 (Найдите среднее гармоническое чисел) большинство учащихся ГБОУ школа № 355 и ГБОУ СОШ № 519.

Не справились с заданием № 5 (Найдите значение логарифмического или тригонометрического выражения, или выражения, содержащего квадратные корни) все учащиеся (100 % учащихся) ГБОУ СОШ № 354, ГБОУ СОШ № 519, ГБОУ школа № 543 и ГБОУ «Морская школа».

Нет ОУ в районе, в которых большинство учащихся не справились бы с заданием № 6 (Задача с практическим содержанием на достоверность ответа).

Не справились с заданием № 7 (Найдите корень показательного уравнения) большинство учащихся ГБОУ школа № 355 и ГБОУ школа № 543.

Не справились с заданием № 8 (Задача по планиметрии с практическим содержанием на применение подобия треугольников, или на сравнение, или на нахождение площадей) большинство учащихся ГБОУ школа № 684 «Берегиня».

Нет ОУ в районе, в которых большинство учащихся не справились бы с заданием № 9 (Задача с практическим содержанием на установление соответствия между величинами и их возможными значениями).

Не справились с заданием № 10 (Задача на отыскание вероятности события) большинство учащихся ГБОУ школа № 355, ГБОУ школа № 358, ГБОУ СОШ № 519, ГБОУ школа № 543 и ГБОУ школа № 684 «Берегиня».

5.2. Выполнение в процентах заданий № 1- № 5 за 2 года

Таблица 11

Номер ОУ	Номер задания									
	№ 1		№ 2		№ 3		№ 4		№ 5	
	2016 год	2017 год	2016 год	2017 год	2016 год	2017 год	2016 год	2017 год	2016 год	2017 год
«Тет-а-тет»	25,00%	90,91%	100%	63,64%	75,00%	63,64%	50,00%	63,64%	75,00%	81,82%
1	92,00%	100%	100%	88,46%	92,00%	73,08%	100%	92,31%	100%	80,77%
353	100%	100%	60,00%	90,00%	90,00%	80,00%	60,00%	50,00%	50,00%	80,00%
354	77,78%	77,78%	77,78%	83,33%	62,96%	72,22%	62,96%	61,11%	77,78%	44,44%
355	65,38%	78,26%	61,54%	65,22%	65,38%	65,22%	73,08%	39,13%	53,85%	65,22%
356	93,62%	90,20%	85,11%	82,35%	89,36%	76,47%	68,09%	72,55%	80,85%	78,43%
358	76,00%	86,21%	92,00%	89,66%	72,00%	89,66%	76,00%	93,10%	72,00%	75,86%
508	72,22%	71,43%	55,56%	78,57%	61,11%	78,57%	72,22%	71,43%	50,00%	53,57%
510	81,25%	86,96%	87,50%	82,61%	62,50%	78,26%	68,75%	65,22%	50,00%	65,22%
519	68,75%	45,83%	81,25%	62,50%	71,88%	50,00%	62,50%	45,83%	62,50%	33,33%
524	98,67%	94,83%	88,00%	86,21%	88,00%	86,21%	85,33%	100%	85,33%	75,86%
536	88,46%	96,43%	92,31%	67,86%	84,62%	96,43%	76,92%	67,86%	65,38%	85,71%
537	75,00%	69,57%	70,00%	60,87%	90,00%	100%	75,00%	60,87%	70,00%	91,30%
543	100%	69,57%	100%	43,48%	62,50%	52,17%	50,00%	65,22%	75,00%	26,09%
544	88,89%	84,00%	80,00%	78,00%	88,89%	92,00%	82,22%	60,00%	68,89%	64,00%
594	96,77%	78,95%	90,32%	86,84%	90,32%	73,68%	90,32%	73,68%	70,97%	60,53%
684	95,24%	80,95%	95,24%	76,19%	90,48%	85,71%	47,62%	76,19%	76,19%	61,90%
«Морская школа»	58,73%	61,54%	61,90%	61,54%	66,67%	73,08%	39,68%	69,23%	28,57%	42,31%
«СТУДИУМ»	100%	75,00%	100%	100%	100%	50,00%	100%	50,00%	66,67%	75,00%
РАЙОН	84,64%	82,10%	83,72%	76,65%	84,64%	78,60%	74,16%	71,21%	69,79%	65,76%

В Таблице 11 дано выполнение заданий № 1 - № 5 в процентах по ОУ района за 2 года (от 12.12.2016 года и от 12.12.2017 года). Выполнили (100 % выполнения) задание № 1 (Найдите значение числового выражения с десятичными и обыкновенными дробями) все учащиеся ГБОУ школа № 1 с углублённым изучением английского языка и ГБОУ школа № 353. По сравнению с прошлым годом **повысился** процент выполнения этого задания в ГБОУ школа № 1 с углублённым изучением английского языка, ГБОУ школа № 353, ГБОУ школа № 355, ГБОУ школа № 358, ГБОУ школа № 510 с углублённым изучением английского языка, ГБОУ школа № 536 имени Т.И. Гончаровой, ГБОУ «Морская школа» и ЧОУ «Тет-а-тет».

Выполнили (100 % выполнения) задание № 2 (Найдите частное от деления чисел стандартного вида или выполните действия со степенями чисел) все учащиеся НОУ ЧОШ «Студиум». По сравнению с прошлым годом **повысился** процент выполнения этого задания в ГБОУ школа № 353, ГБОУ СОШ № 354, ГБОУ школа № 355, ГБОУ школа № 508 с углублённым изучением образовательных областей «Искусство» и «Технология» и НОУ ЧОШ «Студиум».

Выполнили (100 % выполнения) задание № 3 (Задача на проценты или на отношения величин) все учащиеся ГБОУ школа № 537. По сравнению с прошлым годом **повысился** процент выполнения этого задания в ГБОУ СОШ № 354, ГБОУ школа № 358, ГБОУ школа № 508 с углублённым изучением образовательных областей «Искусство» и «Технология», ГБОУ школа № 510 с углублённым изучением английского языка, ГБОУ гимназия № 524, ГБОУ школа № 536 имени Т.И. Гончаровой, ГБОУ школа № 537, ГБОУ школа № 544 с углублённым изучением английского языка и ГБОУ «Морская школа».

Выполнили (100 % выполнения) задание № 4 (Найдите среднее гармоническое чисел) все учащиеся ГБОУ гимназия № 524. По сравнению с прошлым годом **повысился**

процент выполнения этого задания в ГБОУ школа № 356 с углублённым изучением немецкого языка, ГБОУ школа № 358, ГБОУ гимназия № 524, ГБОУ школа № 543, ГБОУ школа № 684 «Берегиня», ГБОУ «Морская школа» и ЧОУ «Тет-а-тет».

Выполнили (более 90 % выполнения) задание № 5 (Найдите значение логарифмического или тригонометрического выражения, или выражения, содержащего квадратные корни) большинство учащихся ГБОУ школа № 537. По сравнению с прошлым годом **повысился** процент выполнения этого задания в ГБОУ школа № 353, ГБОУ школа № 355, ГБОУ школа № 358, ГБОУ школа № 508 с углублённым изучением образовательных областей «Искусство» и «Технология», ГБОУ школа № 510 с углублённым изучением английского языка, ГБОУ школа № 536 имени Т.И. Гончаровой, ГБОУ школа № 537, ГБОУ «Морская школа», ЧОУ «Тет-а-тет» и ЧОУ «СТУДИУМ»

5.3. Выполнение в процентах заданий № 6- № 10 за 2 года

Таблица 12

Номер ОУ	Номер задания									
	№ 6		№ 7		№ 8		№ 9		№ 10	
	2016 год	2017 год	2016 год	2017 год	2016 год	2017 год	2016 год	2017 год	2016 год	2017 год
«Тет-а-тет»	75,00%	81,82%	50,00%	81,82%	25,00%	54,55%	100%	90,91%	75,00%	72,73%
1	100%	100%	96,00%	73,08%	92,00%	96,15%	88,00%	92,31%	80,00%	88,46%
353	80,00%	100%	40,00%	60,00%	30,00%	60,00%	90,00%	100%	40,00%	70,00%
354	77,78%	88,89%	70,37%	66,67%	59,26%	77,78%	92,59%	100%	51,85%	88,89%
355	73,08%	69,57%	53,85%	39,13%	53,85%	65,22%	100%	78,26%	38,46%	43,48%
356	89,36%	88,24%	68,09%	86,27%	70,21%	56,86%	82,98%	100%	72,34%	56,86%
358	84,00%	89,66%	92,00%	86,21%	68,00%	82,76%	100%	100%	64,00%	27,59%
508	72,22%	64,29%	72,22%	82,14%	50,00%	50,00%	100%	92,86%	61,11%	64,29%
510	75,00%	82,61%	62,50%	69,57%	56,25%	73,91%	62,50%	91,30%	56,25%	60,87%
519	68,75%	75,00%	37,50%	66,67%	65,63%	70,83%	100%	95,83%	56,25%	41,67%
524	85,33%	93,10%	80,00%	65,52%	72,00%	84,48%	97,33%	93,10%	68,00%	91,38%
536	73,08%	75,00%	65,38%	71,43%	73,08%	60,71%	69,23%	89,29%	73,08%	60,71%
537	75,00%	86,96%	65,00%	82,61%	60,00%	86,96%	75,00%	100%	55,00%	91,30%
543	87,50%	56,52%	50,00%	43,48%	100%	52,17%	100%	78,26%	50,00%	21,74%
544	88,89%	86,00%	71,11%	76,00%	73,33%	78,00%	95,56%	94,00%	71,11%	58,00%
594	96,77%	76,32%	70,97%	78,95%	58,06%	63,16%	93,55%	94,74%	96,77%	65,79%
684	90,48%	80,95%	47,62%	85,71%	66,67%	42,86%	95,24%	90,48%	76,19%	47,62%
«Морская школа»	68,25%	84,62%	38,10%	76,92%	42,86%	76,92%	79,37%	100%	23,81%	50,00%
«СТУДИУМ»	100%	75,00%	66,67%	100%	100%	50,00%	100%	100%	100%	75,00%
РАЙОН	84,03%	82,68%	67,65%	73,15%	67,85%	69,84%	91,15%	93,77%	63,58%	62,06%

В Таблице 12 дано выполнение заданий № 6 - № 10 в процентах по ОУ района за 2 года. Выполнили (100 % выполнения) задание № 6 (Задача с практическим содержанием на достоверность ответа) все учащиеся ГБОУ школа № 1 с углублённым изучением английского языка и ГБОУ школа № 353. По сравнению с прошлым годом **повысился** процент выполнения этого задания в ГБОУ школа № 1 с углублённым изучением английского языка, ГБОУ школа № 353, ГБОУ СОШ № 354, ГБОУ школа № 358, ГБОУ школа № 510 с углублённым изучением английского языка, ГБОУ СОШ № 519, ГБОУ гимназия № 524, ГБОУ школа № 537, ГБОУ «Морская школа» и ЧОУ «Тет-а-тет».

Выполнили (100 % выполнения) задание № 7 (Найдите корень показательного уравнения) все учащиеся НОУ ЧОШ «Студиум». По сравнению с прошлым годом **повысился** процент выполнения этого задания в ГБОУ школа № 353, ГБОУ школа № 356 с углублённым изучением немецкого языка, ГБОУ школа № 508 с углублённым изучением образовательных областей «Искусство» и «Технология», ГБОУ школа № 510 с углублённым изучением английского языка, ГБОУ СОШ № 519, ГБОУ школа № 536 имени Т.И. Гончаровой, ГБОУ школа № 537, ГБОУ школа № 544 с углублённым изучением английского языка, ГБОУ школа № 594, ГБОУ школа № 684 «Берегиня», ГБОУ «Морская школа», ЧОУ «Тет-а-тет» и ЧОУ «СТУДИУМ».

Выполнили (более 90 % выполнения) задание № 8 (Задача по планиметрии с практическим содержанием на подобие треугольников, или на сравнение, или на

нахождение площадей) большинство учащихся ГБОУ школа № 1 с углублённым изучением английского языка. По сравнению с прошлым годом **повысился** процент выполнения этого задания в ГБОУ школа № 1 с углублённым изучением английского языка, ГБОУ школа № 353, ГБОУ СОШ № 354, ГБОУ школа № 355, ГБОУ школа № 358, ГБОУ школа № 508 с углублённым изучением образовательных областей «Искусство» и «Технология», ГБОУ школа № 510 с углублённым изучением английского языка, ГБОУ СОШ № 519, ГБОУ гимназия № 524, ГБОУ школа № 537, ГБОУ школа № 544 с углублённым изучением английского языка, ГБОУ школа № 594, ГБОУ «Морская школа» и ЧОУ «Тет-а-тет».

Выполнили (100 % выполнения) задание № 9 (Задача с практическим содержанием на установление соответствия между величинами и их возможными значениями) все учащиеся ГБОУ школа № 353, ГБОУ СОШ № 354, ГБОУ школа № 355, ГБОУ школа № 356 с углублённым изучением немецкого языка, ГБОУ школа № 358, ГБОУ школа № 537 и НОУ ЧОШ «Студиум». По сравнению с прошлым годом **повысился** процент выполнения этого задания в ГБОУ школа № 1 с углублённым изучением английского языка, ГБОУ школа № 353, ГБОУ СОШ № 354, ГБОУ школа № 356 с углублённым изучением немецкого языка, ГБОУ школа № 358, ГБОУ школа № 510 с углублённым изучением английского языка, ГБОУ школа № 536 имени Т.И. Гончаровой, ГБОУ школа № 537, ГБОУ школа № 594, ГБОУ «Морская школа» и ЧОУ «СТУДИУМ».

Выполнили (более 90 % выполнения) задание № 10 (Задача на отыскание вероятности события) большинство учащихся ГБОУ гимназия № 524. По сравнению с прошлым годом **повысился** процент выполнения этого задания в ГБОУ школа № 1 с углублённым изучением английского языка, ГБОУ школа № 353, ГБОУ СОШ № 354, ГБОУ школа № 355, ГБОУ школа № 508 с углублённым изучением образовательных областей «Искусство» и «Технология», ГБОУ школа № 510 с углублённым изучением английского языка, ГБОУ гимназия № 524, ГБОУ школа № 537 и ГБОУ «Морская школа».

5.4. Выполнение заданий № 11- № 20

Таблица 13

Номер ОУ	Писали работу	Номер задания									
		11	12	13	14	15	16	17	18	19	20
«Тет-а-тет»	11	8	10	1	5	4	6	4	9	4	7
1	26	26	23	17	25	20	19	19	22	20	18
353	10	8	8	1	4	7	4	2	10	6	3
354	18	15	14	11	12	12	9	12	15	3	6
355	23	19	14	2	4	13	7	9	22	5	6
356	51	43	39	25	29	34	34	30	44	34	31
358	29	26	23	10	11	24	16	21	28	20	15
508	28	25	24	6	8	18	15	19	22	14	11
510	23	19	16	6	10	15	11	11	20	10	9
519	24	20	21	3	17	11	5	6	10	4	5
524	58	53	47	7	54	20	49	49	44	43	31
536	28	26	23	9	11	19	15	16	24	14	14
537	23	23	21	19	16	22	21	21	13	12	12
543	23	20	12	3	11	3	0	9	15	2	2
544	50	48	37	23	33	38	30	29	41	29	17
594	38	35	29	16	11	32	27	23	35	25	19
684	21	17	17	7	10	17	18	12	19	14	9
«Морская школа»	26	26	18	4	12	11	10	16	22	8	9
«СТУДИУМ»	4	4	2	1	1	3	2	0	4	2	0
РАЙОН	514	461	398	171	284	323	298	308	419	269	224

В Таблице 13 дано выполнение заданий № 11 - № 20 по ОУ района.

Справились с заданием № 11 (Задача на определение по таблице налоговой ставки) большинство учащихся района.

Справились с заданием № 12 (Задача с практическим содержанием на перебор возможных вариантов или перебор возможных вариантов по таблице) большинство учащихся района.

Не справились с заданием № 13 (Задача по стереометрии по теме «Многогранники», «Сфера», или на отыскание площади поверхности детали) большинство учащихся ГБОУ школа № 353, ГБОУ школа № 355, ГБОУ школа № 356 с углублённым изучением немецкого языка, ГБОУ школа № 358, ГБОУ школа № 508 с углублённым изучением образовательных областей «Искусство» и «Технология», ГБОУ школа № 510 с углублённым изучением английского языка, ГБОУ СОШ № 519, ГБОУ гимназия № 524, ГБОУ школа № 536 имени Т.И. Гончаровой, ГБОУ школа № 543, ГБОУ школа № 544 с углублённым изучением английского языка, ГБОУ школа № 594, ГБОУ школа № 684 «Берегиня», НОУ «Тет-а-тет», ГБОУ «Морская школа» и ЧОУ «СТУДИУМ».

Не справились с заданием № 14 (Пользуясь графиком, поставьте в соответствие каждой точке значение производной функции в ней) большинство учащихся ГБОУ школа № 353, ГБОУ школа № 355, ГБОУ школа № 358, ГБОУ школа № 508 с углублённым изучением образовательных областей «Искусство» и «Технология», ГБОУ школа № 510 с углублённым изучением английского языка, ГБОУ школа № 536 имени Т.И. Гончаровой, ГБОУ школа № 543, ГБОУ школа № 594, ГБОУ школа № 684 «Берегиня», НОУ «Тет-а-тет», ГБОУ «Морская школа» и ЧОУ «СТУДИУМ».

Не справились с заданием № 15 (Задача по планиметрии на отыскание вписанного в окружность угла) большинство учащихся ГБОУ СОШ № 519, ГБОУ школа № 543, НОУ «Тет-а-тет» и ГБОУ «Морская школа».

Не справились с заданием № 16 (Задача по стереометрии на отыскание площади поверхности цилиндра) большинство учащихся ГБОУ школа № 353, ГБОУ школа № 355, ГБОУ школа № 510 с углублённым изучением английского языка, ГБОУ СОШ № 519 и ГБОУ «Морская школа». Не справились с выполнением этого задания все учащиеся (0 % выполнения) ГБОУ школа № 543.

Не справились с заданием № 17 (Установите соответствие между неравенствами и их решениями) большинство учащихся ГБОУ школа № 353, ГБОУ школа № 355, ГБОУ школа № 510 с углублённым изучением английского языка, ГБОУ СОШ № 519, ГБОУ школа № 543 и НОУ «Тет-а-тет». Не справились с выполнением этого задания все учащиеся (0 % выполнения) НОУ ЧОШ «Студиум».

Не справились с заданием № 18 (Выберите утверждения, которые следуют из приведённых данных) большинство учащихся ГБОУ СОШ № 519.

Не справились с заданием № 19 (Задача на отыскание числа, кратного данному числу; или на делимость чисел) большинство учащихся ГБОУ СОШ № 354, ГБОУ школа № 355, ГБОУ школа № 510 с углублённым изучением английского языка, ГБОУ СОШ № 519, ГБОУ школа № 543, ГБОУ «Морская школа» и НОУ «Тет-а-тет».

Не справились с заданием № 20 (Задача на комбинаторику) большинство учащихся ГБОУ школа № 353, ГБОУ СОШ № 354, ГБОУ школа № 355, ГБОУ школа № 508 с углублённым изучением образовательных областей «Искусство» и «Технология», ГБОУ школа № 510 с углублённым изучением английского языка, ГБОУ СОШ № 519, ГБОУ школа № 543, ГБОУ школа № 684 «Берегиня» и ГБОУ «Морская школа». Не справились с выполнением этого задания все учащиеся (0 % выполнения) НОУ ЧОШ «Студиум».

5.5. Выполнение в процентах заданий № 11 - № 20 за 2 года

Таблица 14

Номер ОУ	Номер задания									
	№ 11		№ 12		№ 13		№ 14		№ 15	
	2016 год	2017 год	2016 год	2017 год	2016 год	2017 год	2016 год	2017 год	2016 год	2017 год
«Тет-а-тет»	100%	72,73%	50,00%	90,91%	0%	9,09%	0%	45,45%	50,00%	36,36%
1	100%	100%	68,00%	88,46%	56,00%	65,38%	40,00%	96,15%	88,00%	76,92%
353	20,00%	80,00%	80,00%	80,00%	10,00%	10,00%	60,00%	40,00%	40,00%	70,00%

Номер ОУ	Номер задания									
	№ 11		№ 12		№ 13		№ 14		№ 15	
	2016 год	2017 год	2016 год	2017 год	2016 год	2017 год	2016 год	2017 год	2016 год	2017 год
354	88,89%	83,33%	81,48%	77,78%	25,93%	61,11%	44,44%	66,67%	59,26%	66,67%
355	88,46%	82,61%	69,23%	60,87%	19,23%	8,70%	65,38%	17,39%	69,23%	56,52%
356	2,13%	84,31%	80,85%	76,47%	25,53%	49,02%	23,40%	56,86%	78,72%	66,67%
358	88,00%	89,66%	80,00%	79,31%	44,00%	34,48%	84,00%	37,93%	76,00%	82,76%
508	11,11%	89,29%	66,67%	85,71%	33,33%	21,43%	33,33%	28,57%	55,56%	64,29%
510	25,00%	82,61%	68,75%	69,57%	12,50%	26,09%	25,00%	43,48%	81,25%	65,22%
519	84,38%	83,33%	81,25%	87,50%	31,25%	12,50%	43,75%	70,83%	56,25%	45,83%
524	89,33%	91,38%	74,67%	81,03%	40,00%	12,07%	48,00%	93,10%	78,67%	34,48%
536	80,77%	92,86%	76,92%	82,14%	42,31%	32,14%	57,69%	39,29%	65,38%	67,86%
537	85,00%	100%	85,00%	91,30%	40,00%	82,61%	35,00%	69,57%	55,00%	95,65%
543	100%	86,96%	100%	52,17%	62,50%	13,04%	87,50%	47,83%	100%	13,04%
544	86,67%	96,00%	86,67%	74,00%	55,56%	46,00%	60,00%	66,00%	77,78%	76,00%
594	9,68%	92,11%	83,87%	76,32%	32,26%	42,11%	70,97%	28,95%	83,87%	84,21%
684	9,52%	80,95%	61,90%	80,95%	28,57%	33,33%	57,14%	47,62%	71,43%	80,95%
«Морская школа»	14,29%	100%	53,97%	69,23%	4,76%	15,38%	22,22%	46,15%	38,10%	42,31%
«СТУДИУМ»	100%	100%	66,67%	50,00%	100%	25,00%	66,67%	25,00%	100%	75,00%
РАЙОН	62,77%	89,69%	80,47%	77,43%	32,76%	33,27%	47,81%	55,25%	72,23%	62,84%

В Таблице 14 дано выполнение заданий № 11 - № 15 в процентах по ОУ района за 2 года.

Выполнили (100 % выполнения) задание № 11 (Задача на определение по таблице налоговой ставки) все учащиеся ГБОУ школа № 1 с углублённым изучением английского языка, ГБОУ школа № 537, ГБОУ «Морская школа» и ЧОУ ЧОШ «Студиум». По сравнению с прошлым годом **повысился** процент выполнения этого задания в ГБОУ школа № 1 с углублённым изучением английского языка, ГБОУ школа № 353, ГБОУ школа № 356 с углублённым изучением немецкого языка, ГБОУ школа № 358, ГБОУ школа № 508 с углублённым изучением образовательных областей «Искусство» и «Технология», ГБОУ школа № 510 с углублённым изучением английского языка, ГБОУ гимназия № 524, ГБОУ школа № 536 имени Т.И. Гончаровой, ГБОУ школа № 537, ГБОУ школа № 544 с углублённым изучением английского языка, ГБОУ школа № 594, ГБОУ школа № 684 «Берегиня», ГБОУ «Морская школа» и ЧОУ «СТУДИУМ».

Выполнили (более 90 % выполнения) задание № 12 (Задача с практическим содержанием на перебор возможных вариантов или перебор возможных вариантов по таблице) большинство учащихся ГБОУ школа № 537 и ЧОУ «Тет-а-тет». По сравнению с прошлым годом **повысился** процент выполнения этого задания в ГБОУ школа № 1 с углублённым изучением английского языка, ГБОУ школа № 353, ГБОУ школа № 508 с углублённым изучением образовательных областей «Искусство» и «Технология», ГБОУ школа № 510 с углублённым изучением английского языка, ГБОУ СОШ № 519, ГБОУ гимназия № 524, ГБОУ школа № 536 имени Т.И. Гончаровой, ГБОУ школа № 537, ГБОУ школа № 684 «Берегиня» и ГБОУ «Морская школа».

Выполнили (более 80 % выполнения) задание № 13 (Задача по стереометрии по теме «Многогранники», «Сфера», или на отыскание площади поверхности детали) большинство учащихся ГБОУ школа № 537. По сравнению с прошлым годом **повысился** процент выполнения этого задания в ГБОУ школа № 1 с углублённым изучением английского языка, ГБОУ СОШ № 354, ГБОУ школа № 356 с углублённым изучением немецкого языка, ГБОУ школа № 510 с углублённым изучением английского языка, ГБОУ школа № 537, ГБОУ школа № 594, ГБОУ школа № 684 «Берегиня», ГБОУ «Морская школа» и ЧОУ «Тет-а-тет».

Выполнили (более 90 % выполнения) задание № 14 (Пользуясь графиком, поставьте в соответствие каждой точке значение производной функции в ней) большинство учащихся ГБОУ школа № 1 с углублённым изучением английского языка и ГБОУ гимназия № 524. По сравнению с прошлым годом **повысился** процент выполнения этого задания в ГБОУ школа № 1 с углублённым изучением английского языка, ГБОУ

СОШ № 354, ГБОУ школа № 356 с углублённым изучением немецкого языка, ГБОУ школа № 510 с углублённым изучением английского языка, ГБОУ СОШ № 519, ГБОУ гимназия № 524, ГБОУ школа № 537, ГБОУ школа № 544 с углублённым изучением английского языка, ГБОУ «Морская школа» и ЧОУ «Тет-а-тет».

Выполнили (более 90 % выполнения) задание № 15 (Задача по планиметрии на отыскание вписанного в окружность угла) большинство учащихся ГБОУ школа № 537. По сравнению с прошлым годом **повысился** процент выполнения этого задания в ГБОУ школа № 353, ГБОУ СОШ № 354, ГБОУ школа № 358, ГБОУ школа № 508 с углублённым изучением образовательных областей «Искусство» и «Технология, ГБОУ школа № 536 имени Т.И. Гончаровой, ГБОУ школа № 537, ГБОУ школа № 594, ГБОУ школа № 684 «Берегиня» и ГБОУ «Морская школа».

5.6. Выполнение в процентах заданий № 16 - № 20 за 2 года

Таблица 15

Номер ОУ	Номер задания									
	№ 16		№ 17		№ 18		№ 19		№ 20	
	2016 год	2017 год	2016 год	2017 год	2016 год	2017 год	2016 год	2017 год	2016 год	2017 год
«Тет-а-тет»	0%	54,55%	25,00%	36,36%	75,00%	81,82%	75,00%	36,36%	100%	63,64%
1	96,00%	73,08%	80,00%	73,08%	92,00%	84,62%	100%	76,92%	72,00%	69,23%
353	50,00%	40,00%	30,00%	20,00%	90,00%	100%	20,00%	60,00%	10,00%	30,00%
354	70,37%	50,00%	59,26%	66,67%	88,89%	83,33%	51,85%	16,67%	59,26%	33,33%
355	57,69%	30,43%	57,69%	39,13%	96,15%	95,65%	42,31%	21,74%	46,15%	26,09%
356	25,53%	66,67%	57,45%	58,82%	87,23%	86,27%	8,51%	66,67%	46,81%	60,78%
358	64,00%	55,17%	68,00%	72,41%	84,00%	96,55%	76,00%	68,97%	52,00%	51,72%
508	88,89%	53,57%	66,67%	67,86%	100%	78,57%	50,00%	50,00%	55,56%	39,29%
510	37,50%	47,83%	62,50%	47,83%	75,00%	86,96%	25,00%	43,48%	37,50%	39,13%
519	46,88%	20,83%	37,50%	25,00%	81,25%	41,67%	53,13%	16,67%	46,88%	20,83%
524	86,67%	84,48%	78,67%	84,48%	82,67%	75,86%	72,00%	74,14%	60,00%	53,45%
536	73,08%	53,57%	53,85%	57,14%	96,15%	85,71%	57,69%	50,00%	42,31%	50,00%
537	65,00%	91,30%	40,00%	91,30%	90,00%	56,52%	80,00%	52,17%	35,00%	52,17%
543	50,00%	0%	100%	39,13%	87,50%	65,22%	75,00%	8,70%	75,00%	8,70%
544	57,78%	60,00%	73,33%	58,00%	88,89%	82,00%	71,11%	58,00%	64,44%	34,00%
594	54,84%	71,05%	54,84%	60,53%	80,65%	92,11%	77,42%	65,79%	67,74%	50,00%
684	71,43%	85,71%	66,67%	57,14%	85,71%	90,48%	71,43%	66,67%	71,43%	42,86%
«Морская школа»	34,92%	38,46%	33,33%	61,54%	77,78%	84,62%	49,21%	30,77%	30,16%	34,62%
«СТУДИУМ»	100%	50,00%	33,33%	0%	100%	100%	66,67%	50,00%	100%	0%
РАЙОН	62,77%	57,98%	61,04%	59,92%	87,79%	81,52%	62,05%	52,33%	55,34%	43,58%

В Таблице 15 дано выполнение заданий № 16 - № 20 в процентах по ОУ района за 2 года.

Выполнили (более 90 % выполнения) задание № 16 (Задача по стереометрии на отыскание площади поверхности цилиндра) большинство учащихся ГБОУ школа № 537. По сравнению с прошлым годом **повысился** процент выполнения этого задания в ГБОУ школа № 356 с углублённым изучением немецкого языка, ГБОУ школа № 510 с углублённым изучением английского языка, ГБОУ школа № 537, ГБОУ школа № 544 с углублённым изучением английского языка, ГБОУ школа № 594, ГБОУ школа № 684 «Берегиня», ГБОУ «Морская школа» и ЧОУ «Тет-а-тет».

Выполнили (более 90 % выполнения) задание № 17 (Установите соответствие между указанными точками на числовой прямой и числами, которые им соответствуют) большинство учащихся ГБОУ школа № 537. По сравнению с прошлым годом **повысился** процент выполнения этого задания в ГБОУ СОШ № 354, ГБОУ школа № 356 с углублённым изучением немецкого языка, ГБОУ школа № 358, ГБОУ школа № 508 с углублённым изучением образовательных областей «Искусство» и «Технология», ГБОУ гимназия № 524, ГБОУ школа № 536 имени Т.И. Гончаровой, ГБОУ школа № 537, ГБОУ школа № 594, ГБОУ «Морская школа» и ЧОУ «Тет-а-тет».

Выполнили (100 % выполнения) задание № 18 (Выберите утверждения, которые следуют из приведённых данных) все учащиеся НОУ ЧОШ «Студиум». По сравнению с

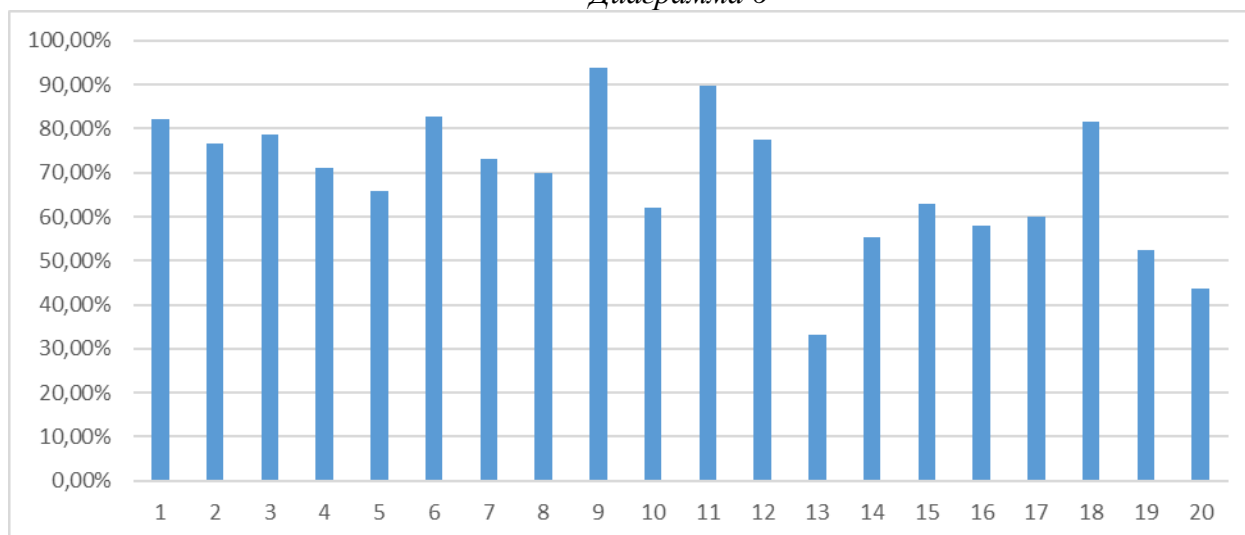
прошлым годом **повысился** процент выполнения этого задания в ГБОУ школа № 353, ГБОУ школа № 358, ГБОУ школа № 510 с углублённым изучением английского языка, ГБОУ школа № 594, ГБОУ школа № 684 «Берегиня», ГБОУ «Морская школа», ЧОУ «Тет-а-тет» и ЧОУ «СТУДИУМ».

Выполнили (более 70 % выполнения) задание № 19 (Задача на отыскание числа, кратного данному числу; или на делимость чисел) большинство учащихся ГБОУ школа № 1 с углублённым изучением английского языка. По сравнению с прошлым годом **повысился** процент выполнения этого задания в ГБОУ школа № 353, ГБОУ школа № 356 с углублённым изучением немецкого языка, ГБОУ школа № 508 с углублённым изучением образовательных областей «Искусство» и «Технология», ГБОУ школа № 510 с углублённым изучением английского языка и ГБОУ гимназия № 524.

Выполнили (более 60 % выполнения) задание № 20 (Задача на комбинаторику) большинство учащихся ГБОУ школа № 1 с углублённым изучением английского языка, ГБОУ школа № 356 с углублённым изучением немецкого языка и НОУ «Тет-а-тет». По сравнению с прошлым годом **повысился** процент выполнения этого задания в ГБОУ школа № 353, ГБОУ школа № 356 с углублённым изучением немецкого языка, ГБОУ школа № 510 с углублённым изучением английского языка, ГБОУ школа № 536 имени Т.И. Гончаровой, ГБОУ школа № 537 и ГБОУ «Морская школа».

5.7. Выполнение заданий ДВМ по району

Диаграмма 6



На *Диаграмме 6* дано выполнение заданий ДВМ учащимися района.

Успешно выполнены **18 заданий из 20 заданий** ДВМ:

- более 90 % учащихся района выполнили задание № 9;
- более 80 % учащихся района выполнили задания № 1, № 6, № 11 и № 18;
- более 70 % учащихся района выполнили задания № 2 - № 4, № 7 и № 12;
- более 60 % учащихся района выполнили задания № 5, № 8, № 10 и № 15;
- более 50 % учащихся района выполнили задания № 14, № 16, № 17 и № 19.

Наиболее успешно выполнены задание № 9 (Задача с практическим содержанием на установление соответствия между величинами и их возможными значениями) - более 90 % учащихся района выполнили это задание; задание № 1 (Найдите значение числового выражения с десятичными и обыкновенными дробями), задание № 6 (Задача с практическим содержанием на достоверность ответа), задание № 11 (Задача на определение по таблице налоговой ставки) и задание № 18 (Задача на определение по рисунку наибольшего или наименьшего значения величины) - более 80 % учащихся района выполнили эти задания.

Учащиеся района показали хорошие знания по темам: «Действия с десятичными и обыкновенными дробями», «Действия со степенями чисел», «Задачи на проценты», «Задачи на отношения величин», «Площадь треугольника», «Выражение переменной из

формулы», «Преобразование и нахождение значений логарифмических выражений», «Преобразование и нахождение значений тригонометрических выражений», «Задача с практическим содержанием на достоверность ответа», «Решение линейных уравнений», «Решение показательных уравнений», «Решение квадратных уравнений», «Решение логарифмических уравнений», «Задачи по планиметрии с практическим содержанием на подобие треугольников», «Задачи по планиметрии с практическим содержанием на сравнение или на нахождение площадей», «Задачи с практическим содержанием на установление соответствия между величинами и их возможными значениями», «Теория вероятности события», «Задачи на определение по рисунку наибольшего или наименьшего значения величины», «Задачи с практическим содержанием на перебор возможных вариантов», «Задачи с практическим содержанием на перебор возможных вариантов по таблице», «Чтение диаграмм», «Чтение таблиц», «Установление соответствий между указанными зависимостями», «Параллелограмм», «Медианы в треугольнике», «Свойства хорд окружности», «Установление соответствия между указанными точками на числовой прямой и числами, которые им соответствуют», «Выбор утверждений, которые следуют из приведённых данных», «Задачи на отыскание числа, кратного данному числу» и «Задачи на делимость чисел», «Производная» и «График производной функции».

Учащиеся района показали низкие знания по темам: «Многогранники», «Сфера», «Решение задач на отыскание площади поверхности детали», «Прямая призма», «Правильная пирамида», «Конус» и «Комбинаторные задачи».

Проблемными оказались для учащихся задание № 13 (Задача по стереометрии по теме «Многогранники», «Сфера») и задание № 20 (Задача на комбинаторику).

5.8.1. Выполнение заданий № 1 - № 10 по району за 3 учебных года

Таблица 16

Дата	1	2	3	4	5	6	7	8	9	10
04.02.2016 г.	73%	79%	77%	73%	66%	85%	84%	77%	91%	51%
12.12.2016 г.	84,64%	83,72%	84,64%	74,16%	69,79%	84,03%	67,65%	67,85%	91,15%	63,58%
12.12.2017 г.	82,10%	76,65%	78,60%	71,21%	65,76%	82,68%	73,15%	69,84%	93,77%	62,06%

В Таблице 16 дано выполнение заданий № 1 - № 10 в процентах по району за 3 учебных года.

5.8.2. Выполнение заданий № 11 - № 20 по району за 3 учебных года

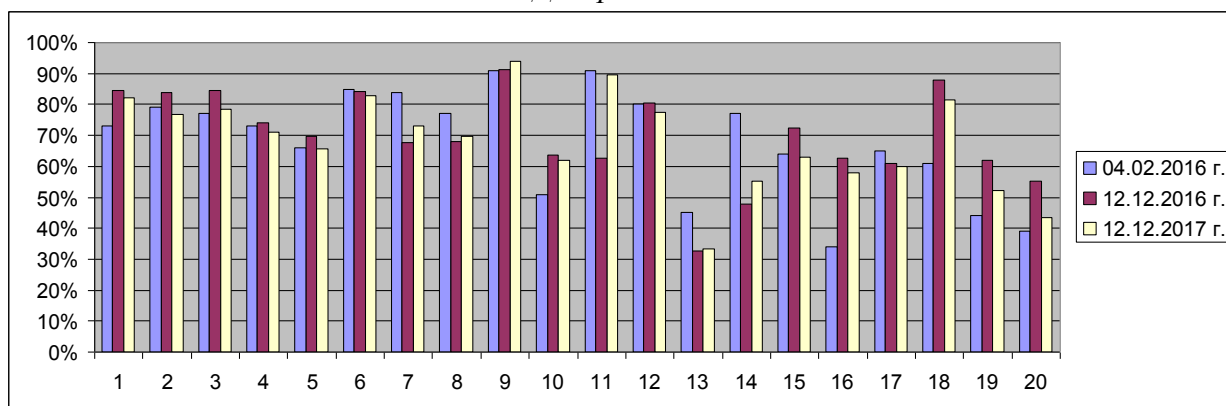
Таблица 17

Дата	11	12	13	14	15	16	17	18	19	20
04.02.2016 г.	91%	80%	45%	77%	64%	34%	65%	61%	44%	39%
12.12.2016 г.	62,77%	80,47%	32,76%	47,81%	72,23%	62,77%	61,04%	87,79%	62,05%	55,34%
12.12.2017 г.	89,69%	77,43%	33,27%	55,25%	62,84%	57,98%	59,92%	81,52%	52,33%	43,58%

В Таблице 17 дано выполнение заданий № 11 - № 20 в процентах по району за 3 учебных года.

5.9. Выполнение заданий ДВМ по району за 3 учебных года

Диаграмма 7



На *Диаграмме 7* дано выполнение заданий ДВМ учащимися района за 3 учебных года.

Успешнее, чем в прошлом учебном году, выполнены **7 заданий из 20 заданий** ДВМ: задания № 7 - № 9 и № 11 - № 14.

Менее успешно, чем в прошлом учебном году, выполнены **13 заданий из 20 заданий** ДВМ: задания № 1 - № 6, № 10 и № 15 - № 20.

В течение трёх лет проблемным заданием является задание № 13 (Задача по стереометрии по теме «Многогранники», «Сфера»).

6. Выводы

- Проведённая 12 декабря 2017 года районная диагностическая работа (ДВМ) оценки качества образования по математике в формате ЕГЭ (базовый уровень) в 11-х классах показала **хороший уровень качества образования в районе**. Писали ДВМ 514 учащихся 11-х классов из 19 ОУ района.
- Учащихся, получивших за ДВМ минимально 0 баллов, в ОУ района нет.
- Максимально 20 баллов за ДВМ получили 11 учащихся района из **5 ОУ** района: ГБОУ школа № 1 с углублённым изучением английского языка - 4 учащихся; ГБОУ школа № 536 имени Т.И. Гончаровой – 3 учащихся; ГБОУ школа № 544 с углублённым изучением английского языка – 2 учащихся; по 1 учащемуся - в ГБОУ школа № 356 с углублённым изучением немецкого языка и ГБОУ школа № 358.
- Нет двоек в **12 ОУ** района: ГБОУ школа № 1 с углублённым изучением английского языка, ГБОУ школа № 353, ГБОУ СОШ № 354, ГБОУ школа № 356 с углублённым изучением немецкого языка, ГБОУ школа № 358, ГБОУ школа № 510 с углублённым изучением английского языка, ГБОУ гимназия № 524, ГБОУ школа № 537, ГБОУ школа № 544 с углублённым изучением английского языка, ГБОУ школа № 594, ЧОУ «Тет-а-тет» и ЧОУ «СТУДИУМ». В 11-х классах данных ОУ учащиеся продемонстрировали свою готовность к успешной сдаче ЕГЭ базового уровня.
- 18 учащихся района получили отметку «2», тем самым эти учащиеся вошли в группу «риска» - возможного неполучения аттестата. Эти учащиеся обучаются в **7 ОУ** района: ГБОУ школа № 543 - 6 учащихся; ГБОУ школа № 355 - 4 учащихся; ГБОУ «Морская школа» - 3 учащихся; ГБОУ СОШ № 519 - 2 учащихся; по 1 учащемуся в ГБОУ школа № 508 с углублённым изучением образовательных областей «Искусство» и «Технология», ГБОУ школа № 536 имени Т.И. Гончаровой и ГБОУ школа № 684 «Берегиня».
- Во всех классах ОУ района есть учащиеся, получившие отметку «4».
- Только отметки «5» и «4» получили учащиеся ГБОУ школа № 1 с углублённым изучением английского языка.
- Наибольшее количество пятёрок в процентном отношении получили учащиеся ГБОУ школа № 1 с углублённым изучением английского языка (65,38 % учащихся), ГБОУ гимназия № 524 (39,66 % учащихся), ГБОУ школа № 358 (34,48% учащихся), ГБОУ школа № 536 имени Т.И. Гончаровой (32,14 % учащихся), ГБОУ школа № 594 (31,58 % учащихся), ГБОУ школа № 356 с углублённым изучением немецкого языка (31,37 % учащихся) и ГБОУ школа № 353 (30 % учащихся).
- Двойки получили 3,5 % учащихся района – неплохой результат, что на 0,87 % лучше, чем в прошлом году. Тройки получили 25,88 % учащихся района, что на 3,87 % больше, чем в прошлом году. Четвёрки получили 44,75 % учащихся района, что на 2,3 % больше, чем в прошлом году. Пятёрки получили 25,68 % учащихся района, что на 5,53 % меньше, чем в прошлом году.
- Всего четвёрок и пятёрок получили **70,43 %** учащихся района – замечательный результат.

- Средняя отметка за ДВМ по Московскому району – **3,92**.
- Выше районного уровня средняя отметка за ДВМ в **8 ОУ** района: ГБОУ школа № 1 с углублённым изучением английского языка, ГБОУ школа № 356 с углублённым изучением немецкого языка, ГБОУ школа № 358, ГБОУ гимназия № 524, ГБОУ школа № 544 с углублённым изучением английского языка, ГБОУ школа № 536 имени Т.И. Гончаровой, ГБОУ школа № 594 и ГБОУ школа № 684 «Берегиня».
- Ниже районного уровня средняя отметка за ДКР в **11 ОУ** района: ГБОУ школа № 353, ГБОУ СОШ № 354, ГБОУ школа № 355, ГБОУ школа № 508 с углублённым изучением образовательных областей «Искусство» и «Технология», ГБОУ школа № 510 с углублённым изучением английского языка, ГБОУ СОШ № 519, ГБОУ школа № 537, ГБОУ школа № 543, ГБОУ «Морская школа», ЧОУ «Тет-а-тет» и ЧОУ «СТУДИУМ».
- Средний балл по району за ДВМ составляет **14,7 балла** (отметка «4» за базовый уровень ставится от 12 баллов до 16 баллов), тем самым – это хороший результат: **выше на 1,13 балла**, чем за ДКР от 04.02.2016 года, и **выше на 0,73 балла**, чем за ДКР от 12.12.2016 года.
- Выше районного уровня средний балл в **9 ОУ** района: ГБОУ школа № 1 с углублённым изучением английского языка, ГБОУ школа № 356 с углублённым изучением немецкого языка, ГБОУ школа № 358, ГБОУ гимназия № 524, ГБОУ школа № 536 имени Т.И. Гончаровой, ГБОУ школа № 537, ГБОУ школа № 544 с углублённым изучением английского языка, ГБОУ школа № 594 и ГБОУ школа № 684 «Берегиня».
- Ниже районного уровня средний балл в **10 ОУ** района: ГБОУ школа № 353, ГБОУ СОШ № 354, ГБОУ школа № 355, ГБОУ школа № 508 с углублённым изучением образовательных областей «Искусство» и «Технология», ГБОУ школа № 510 с углублённым изучением английского языка, ГБОУ СОШ № 519, ГБОУ школа № 543, ГБОУ «Морская школа», ЧОУ «Тет-а-тет» и ЧОУ «СТУДИУМ».
- Выполнили (100 % выполнения) задание № 1 (Найдите значение числового выражения с десятичными и обыкновенными дробями) все учащиеся ГБОУ школа № 1 с углублённым изучением английского языка и ГБОУ школа № 353.
- Выполнили (100 % выполнения) задание № 2 (Найдите частное от деления чисел стандартного вида или выполните действия со степенями чисел) все учащиеся НОУ ЧОШ «Студиум».
- Выполнили (100 % выполнения) задание № 3 (Задача на проценты или на отношения величин) все учащиеся ГБОУ школа № 537.
- Выполнили (100 % выполнения) задание № 4 (Найдите среднее гармоническое чисел) все учащиеся ГБОУ гимназия № 524.
- Выполнили (более 90 % выполнения) задание № 5 (Найдите значение логарифмического или тригонометрического выражения, или выражения, содержащего квадратные корни) большинство учащихся ГБОУ школа № 537.
- Выполнили (100 % выполнения) задание № 6 (Задача с практическим содержанием на достоверность ответа) все учащиеся ГБОУ школа № 1 с углублённым изучением английского языка и ГБОУ школа № 353.
- Выполнили (100 % выполнения) задание № 7 (Найдите корень показательного уравнения) все учащиеся НОУ ЧОШ «Студиум».
- Выполнили (более 90 % выполнения) задание № 8 (Задача по планиметрии с практическим содержанием на подобие треугольников, или на сравнение, или на нахождение площадей) большинство учащихся ГБОУ школа № 1 с углублённым изучением английского языка.
- Выполнили (100 % выполнения) задание № 9 (Задача с практическим содержанием на установление соответствия между величинами и их возможными значениями) все учащиеся ГБОУ школа № 353, ГБОУ СОШ № 354, ГБОУ школа № 355, ГБОУ

школа № 356 с углублённым изучением немецкого языка, ГБОУ школа № 358, ГБОУ школа № 537 и НОУ ЧОШ «Студиум».

- Выполнили (более 90 % выполнения) задание № 10 (Задача на отыскание вероятности события) большинство учащихся ГБОУ гимназия № 524.
- Выполнили (100 % выполнения) задание № 11 (Задача на определение по таблице налоговой ставки) все учащиеся ГБОУ школа № 1 с углублённым изучением английского языка, ГБОУ школа № 537, ГБОУ «Морская школа» и НОУ ЧОШ «Студиум».
- Выполнили (более 90 % выполнения) задание № 12 (Задача с практическим содержанием на перебор возможных вариантов или перебор возможных вариантов по таблице) большинство учащихся ГБОУ школа № 537 и ЧОУ «Тет-а-тет».
- Выполнили (более 80 % выполнения) задание № 13 (Задача по стереометрии по теме «Многогранники», «Сфера», или на отыскание площади поверхности детали) большинство учащихся ГБОУ школа № 537.
- Выполнили (более 90 % выполнения) задание № 14 (Пользуясь графиком, поставьте в соответствие каждой точке значение производной функции в ней) большинство учащихся ГБОУ школа № 1 с углублённым изучением английского языка и ГБОУ гимназия № 524.
- Выполнили (более 90 % выполнения) задание № 15 (Задача по планиметрии на отыскание вписанного в окружность угла) большинство учащихся ГБОУ школа № 537.
- Выполнили (более 90 % выполнения) задание № 16 (Задача по стереометрии на отыскание площади поверхности цилиндра) большинство учащихся ГБОУ школа № 537.
- Выполнили (более 90 % выполнения) задание № 17 (Установите соответствие между указанными точками на числовой прямой и числами, которые им соответствуют) большинство учащихся ГБОУ школа № 537.
- Выполнили (100 % выполнения) задание № 18 (Выберите утверждения, которые следуют из приведённых данных) все учащиеся НОУ ЧОШ «Студиум».
- Выполнили (более 70 % выполнения) задание № 19 (Задача на отыскание числа, кратного данному числу; или на делимость чисел) большинство учащихся ГБОУ школа № 1 с углублённым изучением английского языка.
- Выполнили (более 60 % выполнения) задание № 20 (Задача на комбинаторику) большинство учащихся ГБОУ школа № 1 с углублённым изучением английского языка, ГБОУ школа № 356 с углублённым изучением немецкого языка и НОУ «Тет-а-тет».
- Успешно выполнены **18 заданий из 20 заданий** КИМ: задания № 1 - № 12 и № 14 - № 19.
- Учащиеся района показали хорошие знания по темам: «Действия с десятичными и обыкновенными дробями», «Действия со степенями чисел», «Задачи на проценты», «Задачи на отношения величин», «Площадь треугольника», «Выражение переменной из формулы», «Преобразование и нахождение значений логарифмических выражений», «Преобразование и нахождение значений тригонометрических выражений», «Задача с практическим содержанием на достоверность ответа», «Решение линейных уравнений», «Решение показательных уравнений», «Решение квадратных уравнений», «Решение логарифмических уравнений», «Задачи по планиметрии с практическим содержанием на подобие треугольников», «Задачи по планиметрии с практическим содержанием на сравнение или на нахождение площадей», «Задачи с практическим содержанием на установление соответствия между величинами и их возможными значениями», «Теория вероятности события», «Задачи на определение по рисунку наибольшего или наименьшего значения величины», «Задачи с практическим содержанием на

перебор возможных вариантов», «Задачи с практическим содержанием на перебор возможных вариантов по таблице», «Чтение диаграмм», «Чтение таблиц», «Установление соответствий между указанными зависимостями», «Параллелограмм», «Медианы в треугольнике», «Свойства хорд окружности», «Установление соответствия между указанными точками на числовой прямой и числами, которые им соответствуют», «Выбор утверждений, которые следуют из приведённых данных», «Задачи на отыскание числа, кратного данному числу» и «Задачи на делимость чисел», «Производная» и «График производной функции».

- Учащиеся района показали низкие знания по темам: «Комбинаторные задачи», «Многогранники», «Сфера», «Решение задач на отыскание площади поверхности детали», «Прямая призма», «Правильная пирамида» и «Конус».
- Проблемными оказались для учащихся задание № 13 (Задача по стереометрии по теме «Многогранники», «Сфера») и задание № 20 (Задача на комбинаторику).

7. Методические рекомендации учителям

Учителя математики средних общеобразовательных школ, СОШ с углублённым изучением предметов должны добиваться того, чтобы обучающиеся могли решать базовые задания по алгебре и началам анализа и по геометрии. Для этого необходимо качественно пройти программу по математике 10 – 11-х классов, осуществляя личностно-ориентированный подход в обучении. На уроках математики наряду с несложными заданиями обязательно должны присутствовать и задания более сложного уровня. Шире следует применять ИКТ, Интернет-ресурсы и современные образовательные технологии, такие, как технологии проблемного обучения, критического мышления, метод проектов и исследовательскую деятельность.

Учителя математики гимназий и лицеев должны добиваться того, чтобы обучающиеся могли решать задания не только базового уровня, но и повышенного уровня. Для этого необходимо не только качественно пройти программу по математике для учащихся 10 – 11-х классов, но и осуществлять дифференцированную внеклассную деятельность по предмету. На уроках математики шире следует применять ИКТ, Интернет-ресурсы и современные образовательные технологии, такие, как технологии проблемного обучения, мастерские по основным разделам математики, метод проектов и исследовательскую деятельность. Особое внимание следует уделить использованию различного вида тестов с заданиями не только базового, но и повышенного и высокого уровней сложности.

Особое внимание всем учителям математики следует уделить прохождению прикладной математики, подняв уровень обученности по предмету на качественно новую ступень. В старших классах обязательно на уроках разбирать не только задания из учебника, но и «неординарные» задачи ЕГЭ, содержащие сложные алгоритмы.

Всем учителям математики необходимо обратить внимание на выполнение проблемных заданий в районе и проблемных заданий в ОУ. Особое внимание необходимо уделить решению практических задач по планиметрии и стереометрии. Разумно заранее познакомить учащихся с формулами объёмов многогранников и тел вращения, с тем, чтобы решать задачи ЕГЭ по теме «Объёмы».

Учителям математики следует серьёзно проработать с учащимися следующие темы: «Производная», «График производной функции», «Многогранники», «Сфера», «Решение задач на отыскание площади поверхности детали», «Прямая призма», «Правильная пирамида» и «Конус».

Помимо подготовки учащихся к ЕГЭ по математике надо готовить выпускников к испытаниям и психологически, чтобы исключить нервные срывы и неудачи по предмету в стрессовой ситуации ЕГЭ.

Учителям математики, в классах которых есть учащиеся с низким уровнем обученности, обязательно необходимо составить индивидуальные образовательные маршруты для этих учащихся с целью ликвидации пробелов в знаниях.

Методист ИМЦ _____ Н.Г. Михалева